

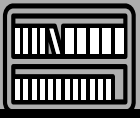
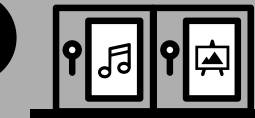
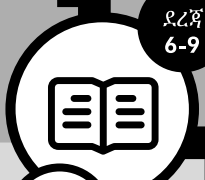
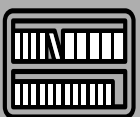
የንባብ ክፍል እና የSeattle ክፍል



የምባይል ስልክ ጉብኝት

"ስለማዕከላዊ ቤተ መጻሕፍት" (Central Library) የበለጠ ለማወቅ በ206-686-8564 ይደውሉ እና በምባይል ስልክ ጉብኝት ማቆሚያ ምልክት ላይ የተዘረዘረውን (1-20) ቁጥር ያስገቡ እና # በመቀጠል ያስገቡ። በእያንዳንዱ ደረጃ ላይ ያሉ የጉብኝት ማቆሚያዎች በጀርባ ተዘርዝረዋል።

ጥበቡን በማካተሉ ይመልከቱ:- www.spl.org/CentralArt



የመፅሐፍት ማዘራያ

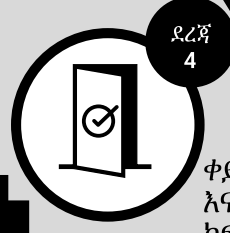
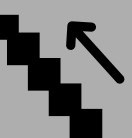
የZine ክፍል



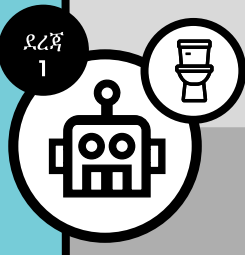
የማደባለቂያ ክፍል



ሳሎን እና የታዳጊዎች ማዕከል

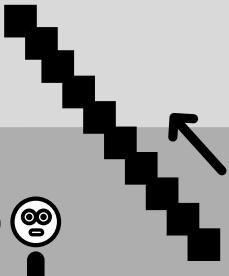
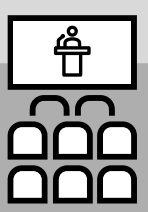


ቀይ ወለል እና የሱብሰባ ክፍሎች



የልጆች ማዕከል

የመሰብሰቢያ አዳራሽ



እንኳን ደህና መጡ!



የ"ማዕከላዊ ቤተ መጻሕፍት" (Central Library)

ለወጣቶች በራስ የሚመራ ጉብኝት | ስነ ጥበብ፣ የራስ ፎቶ ቦታዎች እና ሌሎች አሪፍ ነገሮች



- * ግንቦት 23 ቀን 2004 ተከፍቷል።
- * በአለም ታዋቂ በሆኑ አርክቴክቶች Rem Koolhaas እና Joshua Prince-Ramus የተሰራ
- * ወደ 10,000 የሚጠጉ መስኮቶች ያሉት 363,000 ካሬ ጫማ የሚሸፍኑ 11 ደረጃዎች አሉት
- * በዚህ ብሎክ ላይ ሲኖር ይህ ሦስተኛው የ Central Library ሕንፃ ነው - የመጀመሪያው በ1906 ዓ.ም

ደረጃ 1: በተለያዩ ቋንቋዎች ማቴሪያሎች ያሉት የዓለም ቋንቋዎች ስብስብ መኖሪያ ነው።

- * ወለሉን ይመልከቱ - በኪነ ጥበብ ስራ ላይ እየተራመዱ ነው (አትጨነቁ፣ በእግር ለመራመድ የታሰበ ነው)።
- * የቤተ መጻሕፍት ካርድ የሎትም? እዚህ ያግኙ! ስራተኞቻችንን ያነጋግሩ እና እነሱ ሊረዱዎት ይችላሉ።
- * በአዳራሹ ውስጥ ምን እየተከሰተ እንዳለ ይመልከቱ። የደራሲያን ገገግነት፣ የፊልም ማሳያዎችን እና ሌሎችንም እናስተናግዳለን።

ደረጃ 3: የታዳጊዎችን ማእከል (Teen Center) መጎብኘት የሚችሉበት ነው - ለእርስዎ ብቻ ነው!

- * የታዳጊዎችን ቤተመጻሕፍት ስራተኛ ያነጋግሩ፣ ኮምፒውተሮችን ይጠቀሙ ወይም በመቀመጫ ቦታ ላይ ይቆዩ።
- * ይህ ወለል የኛ ልብወለድ ስብስብ፣ እና ብዙ ዲቪዲዎች DVDs - በተጨማሪም ግራፊክ ልብ ወለዶች እና ማንጋ አለው።
- * የተደበቀ የውሃ ውስጥ ጭብጥ ያለው ግድግዳችንን ይፈልጉ እና #SPLselfie ብለው ይለጥፉ።

ደረጃ 4: ቀይ ወለል ነው; እሱ በእርግጥ ቀይ ነው (እና ሰዎች ለግል ዝግጅቶች የመሰብሰቢያ ክፍሎችን ማስያዝ የሚችሉበት) ነው።

- * በግድግዳዎች, ጣሪያዎች, ወለሎች እና ደረጃዎች ላይ 13 የቀይ ቀለም ቅቦች አሉ።

ደረጃ 5: ኮምፒውተሮችን፣ አታሚዎችን፣ ስካነሮችን እና ሌሎችንም መጠቀም የምትችሉበት ማክስገግ ቻምፒዮን ነው።

- * ከጠረጴዛው በላይ ያሉት ስክሪኖች ይታያሉ? አሃዛዊው የጥበብ ስራ ደንበኞች ምን እያዩ እንደሆነ የእውነተኛ ጊዜ መረጃን ያሳያል።

ደረጃ 6: የመጻሕፍት Spiral መጀመሪያ ነው፣ ልብ ወለድ ያልሆነ ስብስባችንን የሚያገኙበት ነው።

- * ይህ ደረጃ የእኛ ሰፊ የጋዜጦች እና መጽሔቶች ስብስብ ቤት ነው።

ደረጃ 7: የ ZAPP Zine ክፍል ቤት ነው።

- * የእኛን ከ30,000+ ዚኖች ስብስብ ለማየት ቀጠሮ ይያዙ።
- * #SPLselfie ከዚህ ሩም ግድግዳ ፊት ለፊት ወይም በድብቅ የጠፈር ጭብጥ ባለው ግድግዳችን ፍት ሰልፊ ተነስተው ይለጥፉ።
- * ሥራ እየፈለጉ ነው? የስራ መርጃ ማእከልን ይጎብኙ፣ የስራ ልምድዎን ለመጻፍ ሊረዱዎት ይችላሉ።

ደረጃ 8: የአገር ውስጥ አርቲስቶችን የሚያሳዩ ኤግዚቢዮችን ማየት የምትችሉበት ነው።

- * የጊታር ድምጽ ወይስ ዘፈን ይሰማዎታል? ያ (ምናልባትም) ከሙዚቃ ልምምድ ክፍላችን የመጣ ነው። ለባንድዎ ይያዙ!

ደረጃ 9: የካርታ ክፍሉን እና የካርታ ስብስባችንን የምታገኙበት ነው።

- * የብሔራዊ ፓርኮች፣ የአካባቢ መንገዶች እና ሌሎችም ካርታዎች አሉን።
- * የቤተሰብዎን ታሪክ ለመማር ፍላጎት ካሎት፣ የዘር ሀረግዎን ለመመርመር ከትውልድ ሀረግ ቤተ-መጻሕፍት ጋር መስራት ይችላሉ።

ደረጃ 10: እስከ ደረጃ 3 ድረስ ማየት የምትችሉበት ከፍተኛው እይታ አለው።

- * በከተማ ዙሪያ የሚገኙ የሁለተኛ ደረጃ ትምህርት ቤቶችን ጨምሮ ልዩ ስብስቦቻችንን ለማየት በ Seattle ክፍል ቀጠሮ ይያዙ።
- * በማንበቢያ ክፍል ውስጥ ለመዝናናት አንድ ደቂቃ ይውሰዱ። መላውን Central Library ከጎበኙ በኋላ፣ ያገኙታል!
- * የሰልፊ ፎቶዎችዎን ሲለጥፉ ሃሽታግ #SPLselfie ይጠቀሙ እና በእንስታግራም @seattlepubliclibrary ላይ መለያ ይስጡን።